

IL SACRARIO DI MONTE LUNGO

È situato lungo la via Casilina, a circa due km. dall'abitato di Mignano, sulle pendici del Monte Lungo che nei giorni 8 e 16 dicembre 1943 fu teatro dei primi combattimenti dei reparti regolari italiani nella guerra di liberazione contro i tedeschi.

Vi sono raccolte le Salme di 974 Caduti della guerra di Liberazione 1943-45, provenienti dai vari cimiteri di guerra sparsi lungo tutta la penisola.

I tumuli dei Caduti del Corpo di Liberazione e dei Gruppi di Combattimento sono quasi tutti disposti al centro del cimitero, nei filari dei vari ripiani degradanti verso l'ingresso; i loculi dei Caduti di Monte Lungo sono invece ricavati nei due corpi laterali della Cappella, posta alla sommità della scalinata centrale.

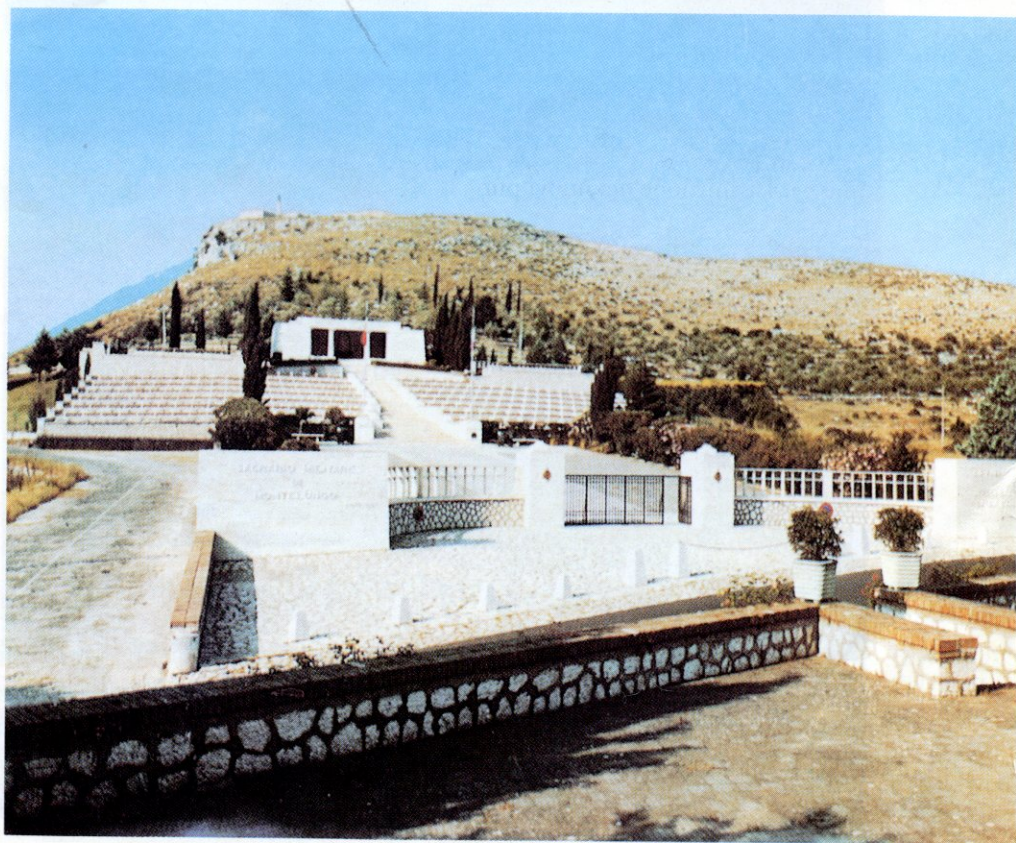
Al centro della Cappella spicca l'altare in marmo scuro sormontato da un pregevole altorilievo di marmo bianco dello scultore Canonica, che riproduce un soldato morente nella visione del Redentore.

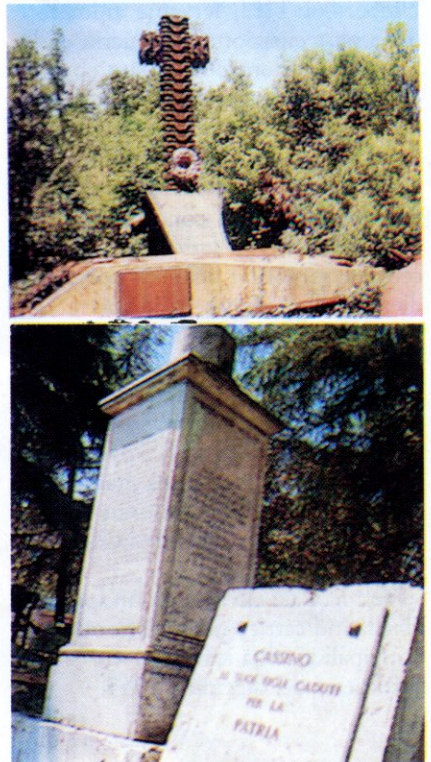
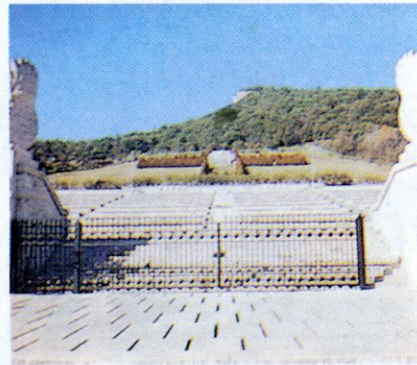
In una lapide di una parete laterale sono ricordati i nominativi dei Caduti di Monte Lungo le cui Salme sono state tumulate nei comuni di origine.

Nell'emiciclo dell'ultimo ripiano è stata sistemata la tomba del Generale Umberto UTILI, fervente animatore della partecipazione alla guerra di liberazione, valoroso e stimato comandante del 1° Raggruppamento motorizzato (dalla fine del gennaio 1944), comandante del C.I.L. ed infine brillante comandante del Gruppo «Legnano» anche dopo la conclusione della fase operativa. Ai lati della scalinata centrale sorgono i pennoni portabandiera su due basamenti in pietra con gli stemmi dei cinque Gruppi di Combattimento «Folgore - Legnano - Mantova - Friuli - Cremona».

Sul colle, situato sulla verticale della gradinata di accesso alla Cappella centrale, è stata collocata una grande statua, in bronzo, della Madonna Immacolata nell'atto di benedire i Caduti di Monte Lungo.

Nel piazzale circostante un'apposita tabella indicatrice ricorda i nomi delle principali località teatro dei duri combattimenti del dicembre 1943.





II Cimiteri Militari stranieri vicini

Poco lontano da Monte Lungo si trovano i seguenti grandiosi cimiteri stranieri per i Caduti nelle battaglie dell'Italia meridionale:

- a VENAFRO con 3.414 Salme del Corpo di Spedizione francese;
- a CASSINO con 4.265 Salme dei reparti del Commonwealth;
- a CAIRA di CASSINO con 20.035 Salme dei reparti tedeschi;
- a MONTE CASSINO con 1.052 Salme del II Corpo d'A. Polacco, tra cui quella del Comandante Gen. Anders, tumulata nel maggio 1970.

Il Museo Cimeli del Sacrario di Monte Lungo

Di fronte al Sacrario, sul lato opposto della Via Casilina, è stato ordinato un piccolo museo che raccoglie una precisa documentazione di fotografie, grafici e stralci di ordini atti ad illustrare la partecipazione dei soldati italiani nella guerra di liberazione, a fianco degli alleati anglo-americani. In apposite vetrine sono raccolte collezioni cimeli, armi ed altre documentazioni ufficiali.

All'esterno sono esposti alcuni esemplari di carri armati, semoventi, artiglierie italiane ed inglesi, impiegati nella guerra di liberazione. A lato del museo, un ampio spiazzo recintato consente il parcheggio degli automezzi per i visitatori del Sacrario.